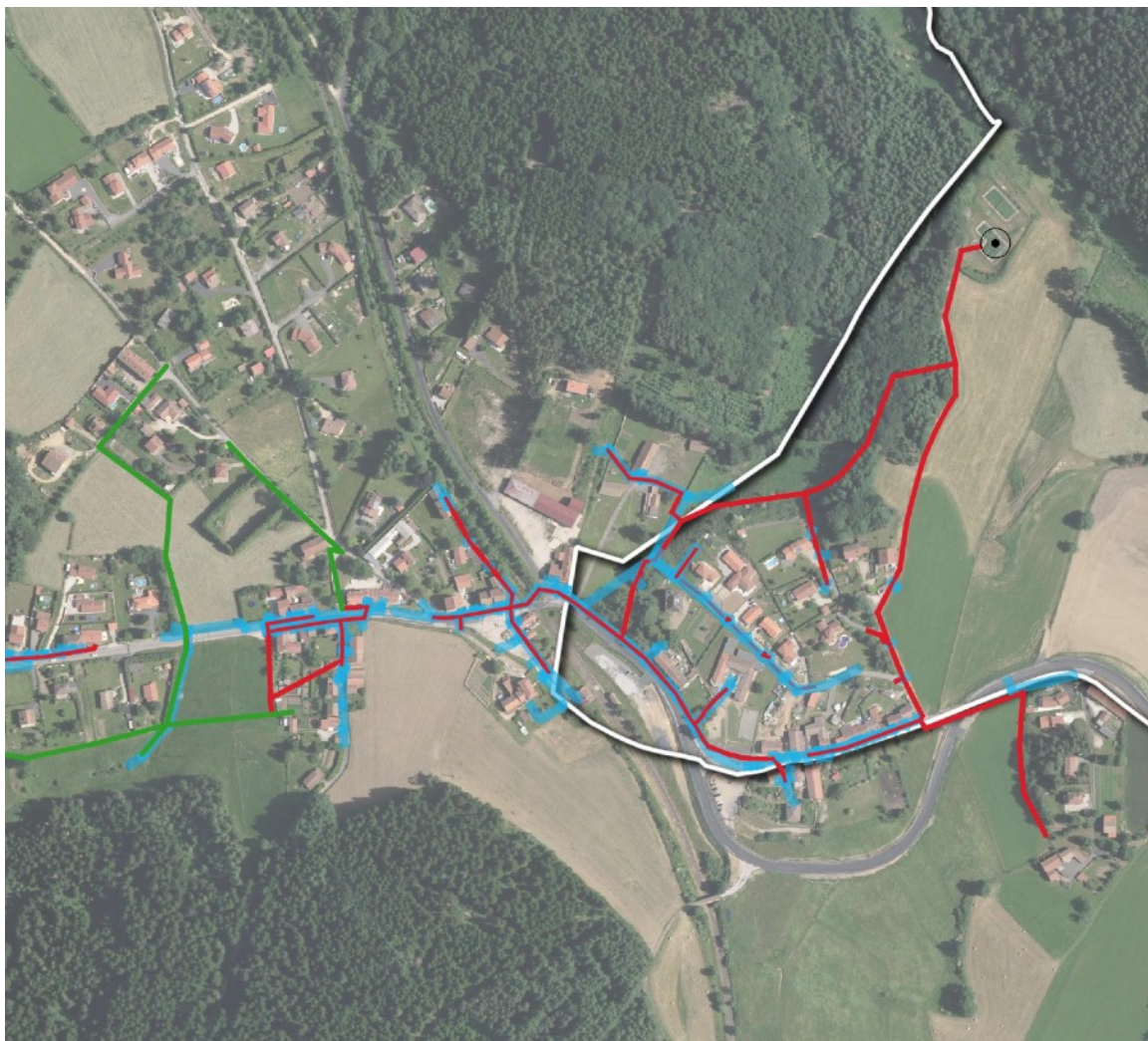




Bilan des stations d'épurations de Saint-Romain-Lachalm

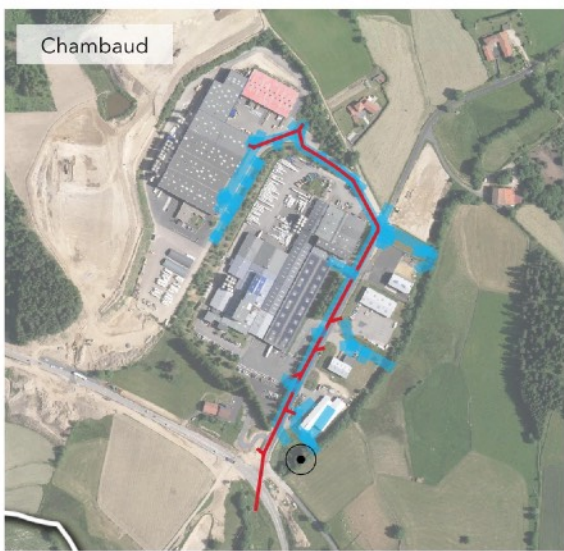
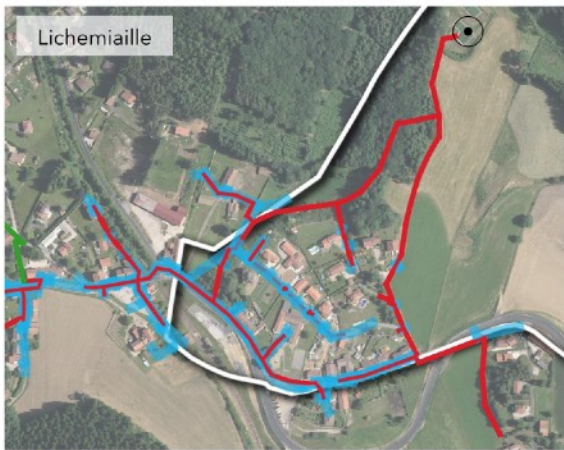
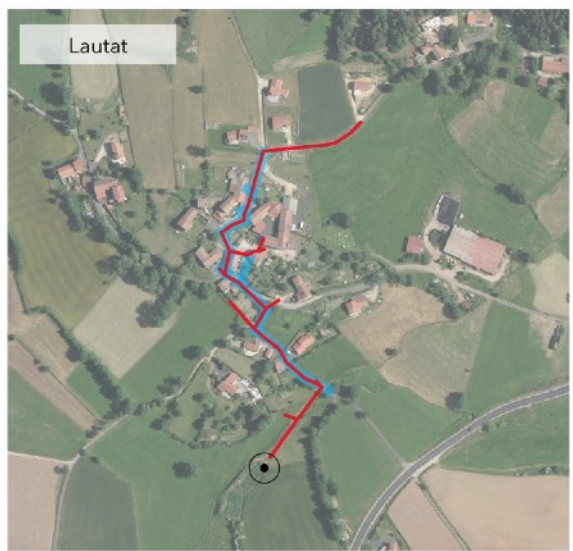
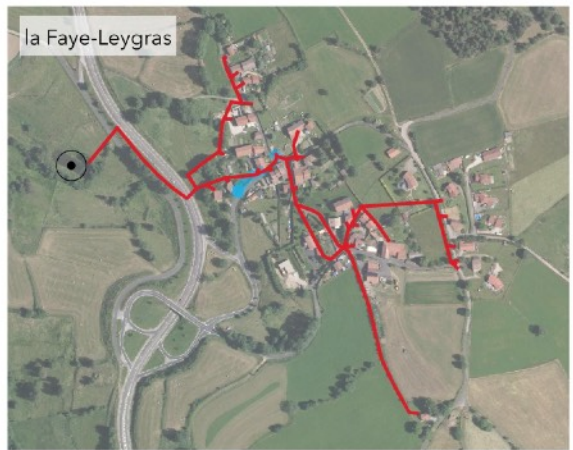
	Type	Fonctionnement	Capacité (équivalent/habitant)	Charges entrantes	Capacité restante (équivalent/habitant) <i>Estimation</i>	Nb de nouveaux logements pouvant encore être traités <i>Estimation</i>	Nb de logement théorique prévu dans le PLU
Le bourg	Filtre planté	RAS	660	352- 479	181 et 308	75 et 128	43
Lichemiaille <i>(Intercommunale)</i>	Filtre planté	Pas satisfaisant Concentration élevée en ammonium	250	160	90	38	4
Lautat	Filtre planté	RAS	150	50	100	42	11
La Faye	Lagunage naturel	Peu satisfaisant	100	87	13	5	9
Chambaud	Filtre planté	Mise en service en juin 2023	120	Campagne de mesures	Station dédiée aux entreprises		Le projet ne prévoit pas de nouvelles zones dédiées à accueillir de nouvelles entreprise



Saint-Romain-Lachalm
 Les réseaux sur Lichemiaille

- Eaux usées
- Eaux pluviales
- Unitaire
- Station d'épuration :
filtre planté de roseaux
- Limite communale

0 100 200 m



Saint-Romain-Lachalm
 Les réseaux sur les hameaux

- Eaux usées
- Eaux pluviales
- Unitaire
- Limite communale
- Station d'épuration

0 100 200 m

Saint-Romain-Lachalm

Les réseaux sur le bourg



- Eaux usées
- Eaux pluviales
- Unitaire
- Station d'épuration



0 100 200 m

